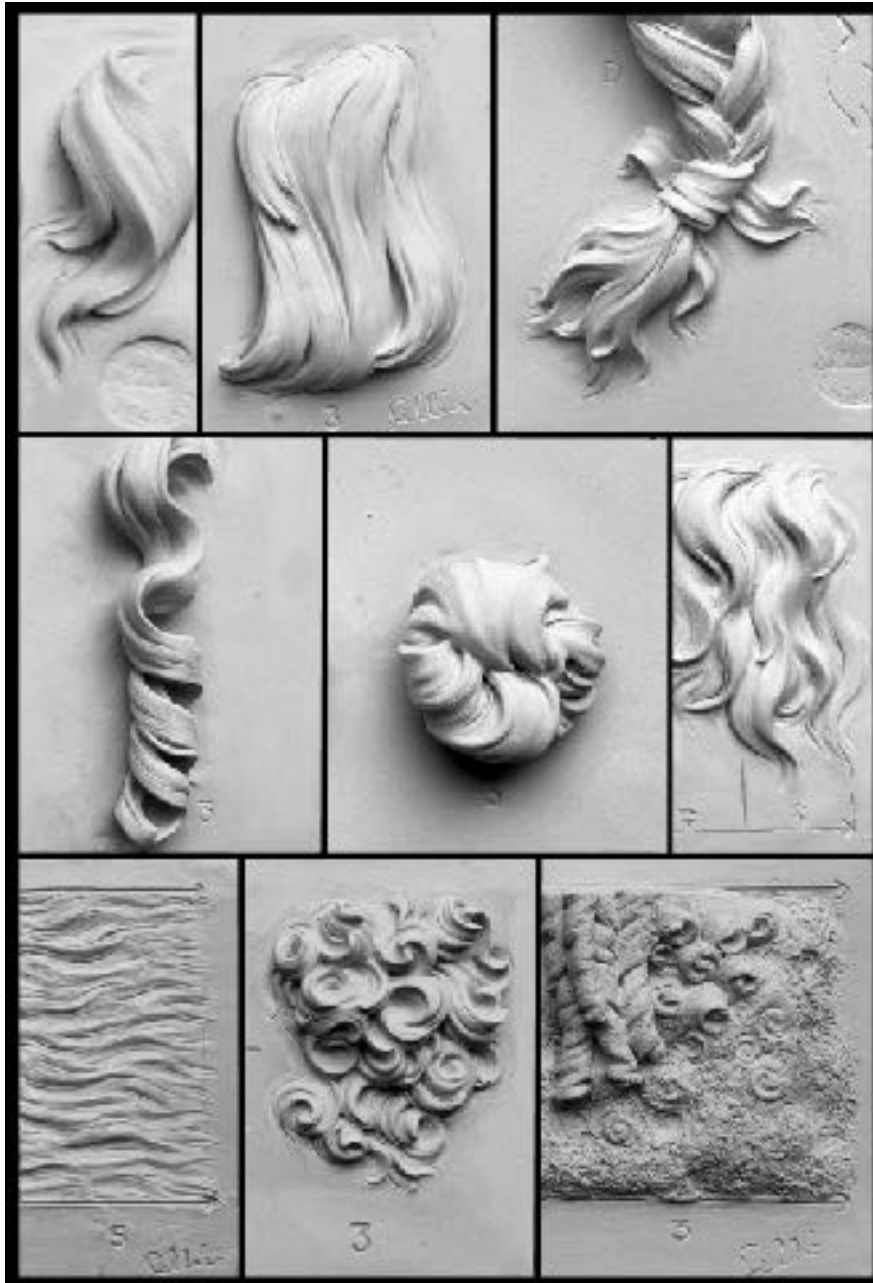


FORMATION PORTRAITS*

Chevelures



Module complémentaire de la formation, ce stage vous enseignera comment réaliser avec soin et réalisme les principaux types de chevelures.

Sujet: réaliser 9 sujets pédagogiques différents sur des plaques de terre de 17 x 17 cm * 2

Objectif: être capable de réaliser en terre la plupart des chevelures

Durée: 5 jours/35 heures

Lieu: 17 impasse cave des cours, 37130 Saint Michel-sur-Loire, France

Horaires: 9h00-12h30/13h30-17h

Déjeuner: restaurant à proximité ou pique-nique sur place

Matériau: grès blanc à chamotte impalpable "PRAI"

Outillage: lot complet d'outils et mobilier dédiés à chaque stagiaire

Cuisson: 5 € en supplément par ouvrage *3

Niveaux requis: nuls pré-requis demandés

Nombre de stagiaires: entre 5 et 7 de préférence

Contenu pédagogique:

- Cheveux courts
- Cheveux mi-longs
- Cheveux long
- Cheveux bouclés
- Cheveux crépus
- Mèches
- Chignon
- Anglaise
- Tresse
- Livret de fiches explicatives claires et imagées fourni

Tarif: 490 €

Réservation:

1. Pré-inscrivez-vous en m'écrivant à emmanuel.sellier@protonmail.com

2. vous confirme le stage dès la 5 ème inscription.

3. Envoyez un chèque de réservation correspondant au tiers du montant total. Il ne sera encaissé qu'en cas de désistement survenant 2 semaines avant le début du stage ou rendu lors du règlement définitif. Etablissez le chèque à l'ordre d'Emmanuel Sellier et envoyez-le à mon adresse 17 impasse cave des cours, 37130 Saint Michel-sur-Loire

*La formation portraits s'articule autour de 2 axes: le genre et l'âge.

Elle comporte 4 modules auxquels s'ajoutent 2 modules complémentaires:

1. Le buste féminin
2. Le buste masculin
3. L'enfance
4. La vieillesse
5. Chevelures
6. Regards

*2 Apporter quelques planches sur lesquelles poser les 9 sujets de 17 x 17 cm si vous repartez avec à la fin du stage

*3 Prévoyez de revenir chercher ses pièce dans un délais d'un an maximum. A noter que si vous ne disposez pas d'un four, les terres peuvent être également durcies chez soi à l'huile de lin.