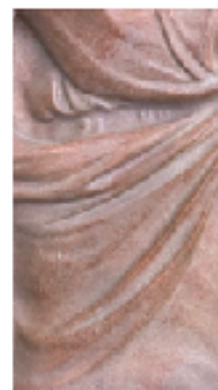
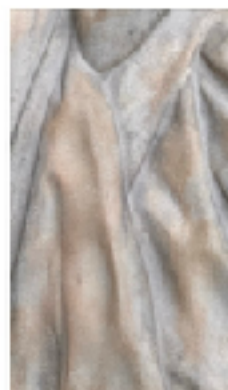
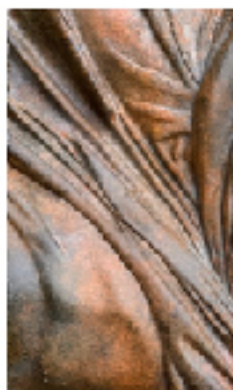


FORMATION PATINES

Série 1



bronze foncé

bronze clair

acier rouillé

pierre calcaire

terracotta

Parfums de cire mêlés à la térébenthine, de vernis à la gomme laque, ocres et pigments et pour finir lustrage au chiffon... Tout le charme d'une patine traditionnelle. Je ne connais pas de techniques qui offrent autant de nuances et de profondeur avec autant de subtilité dans le traitement de la lumière.

Sujet: réaliser des imitations ou compositions polychromes aux effets riches et subtils selon des techniques traditionnelles de qualité

Objectif: être capable de patiner ses terres cuites, plâtres, résines ou autres

Durée: 2 jours/14 heures

Lieu: 17 impasse cave des cours, 37130 Saint Michel-sur-Loire, France

Horaires: 9h00-12h30/13h30-17h

Déjeuner: restaurant à proximité ou pique-nique sur place

Fournitures: entièrement fournis

Support: entièrement fournis (tirages en plâtre d'après des oeuvres célèbres) Niveaux requis: aucun pré-requis

Nombre de stagiaires: entre 6 et 8

Contenu pédagogique:

- Bronze foncé
- Bronze clair
- Acier rouillé
- Pierre calcaire
- Terracotta
- Livret de 10 recettes et explications détaillées

Tarif: 220 €

Réservation:

1. Pré-inscrivez-vous en m'écrivant à emmanuel.sellier@protonmail.com

2. vous confirme le stage dès la 5^{ème} inscription.

3. Envoyez un chèque de réservation correspondant au tiers du montant total. Il ne sera encaissé qu'en cas de désistement survenant 2 semaines avant le début du stage ou rendu lors du règlement définitif. Etablissez le chèque à l'ordre d'Emmanuel Sellier et envoyez-le à mon adresse 17 impasse cave des cours, 37130 Saint Michel-sur-Loire